



KSGZ

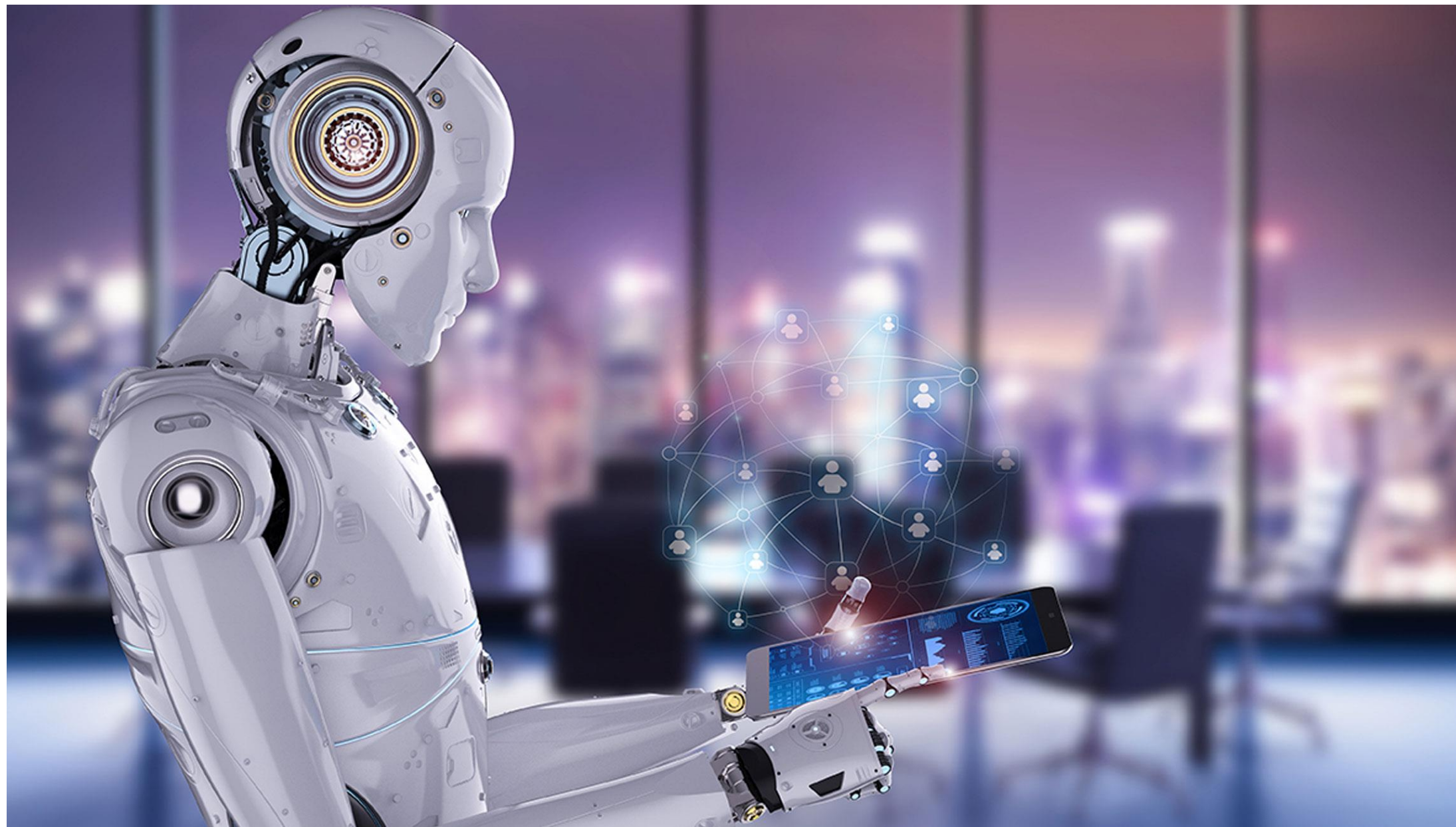
SMART LEGAL

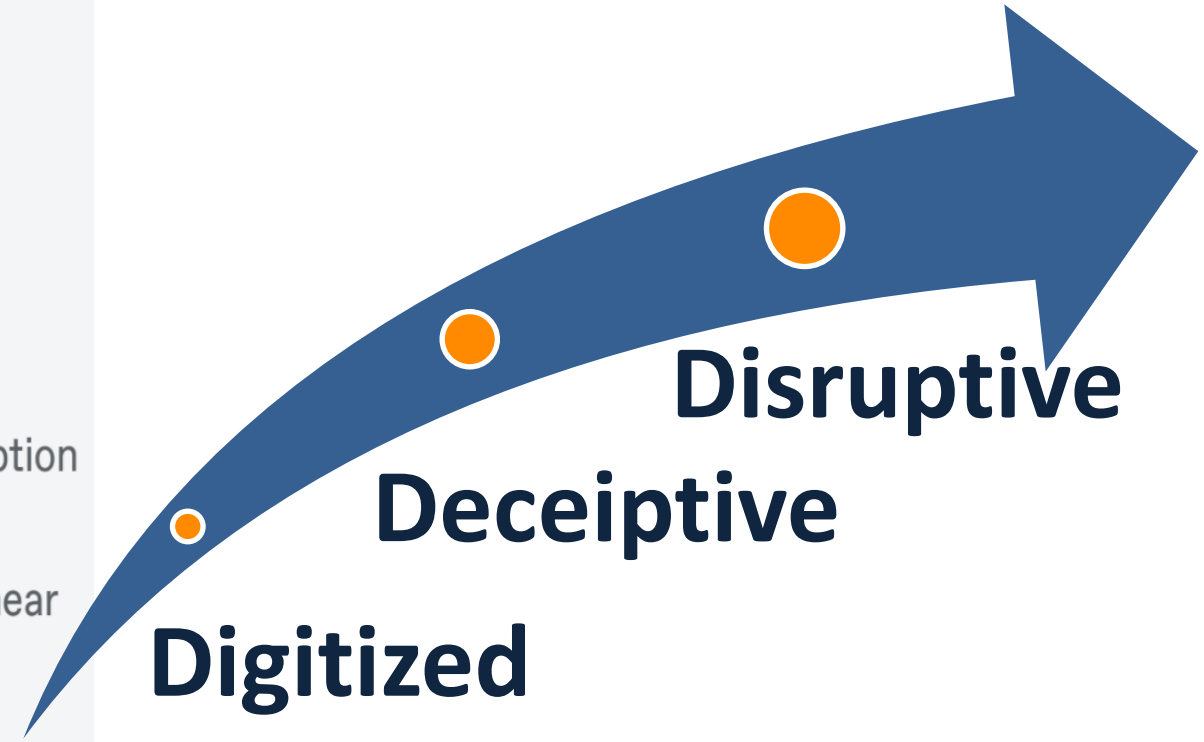
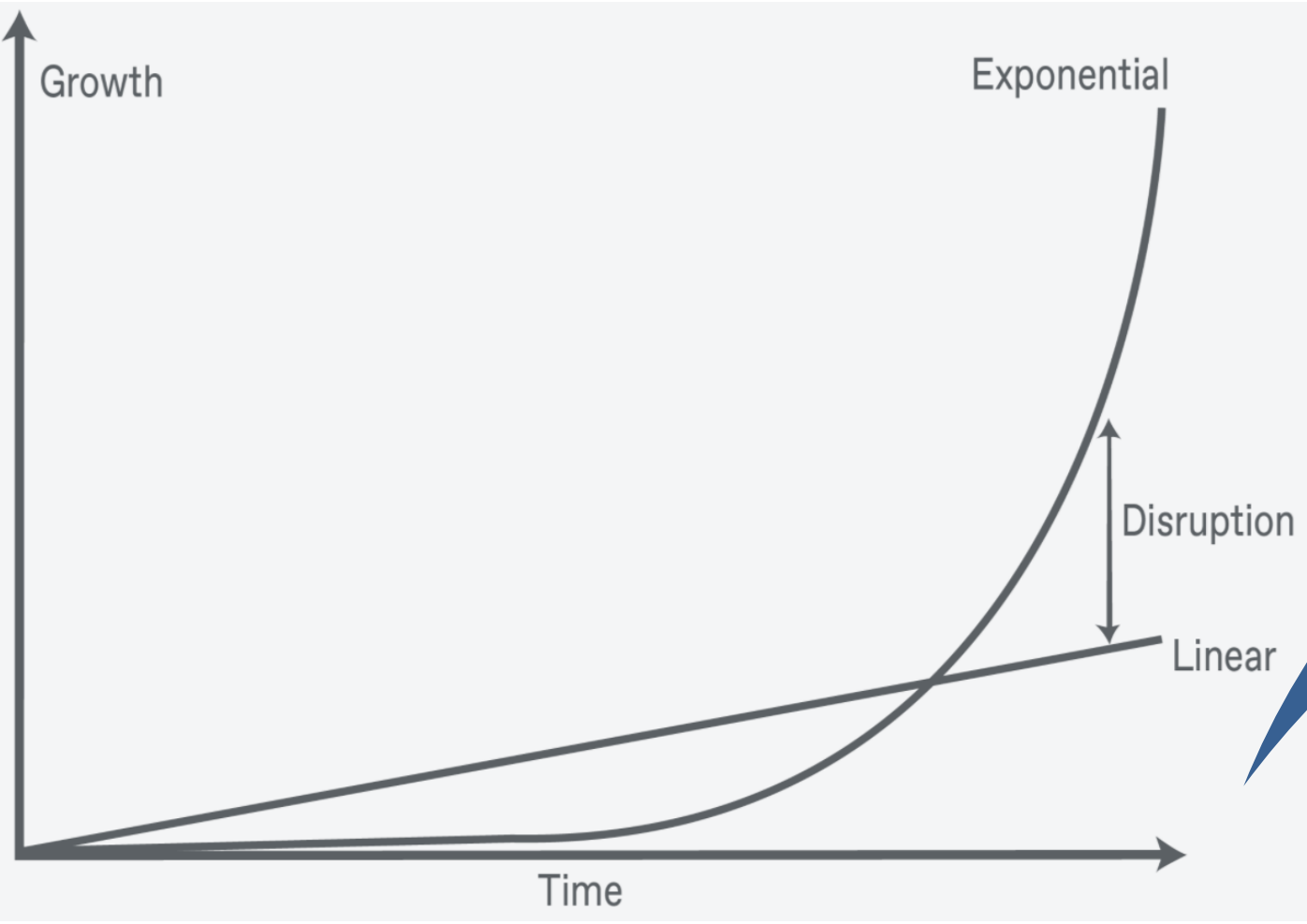
Cyfrowa transformacja firm inwestycyjnych

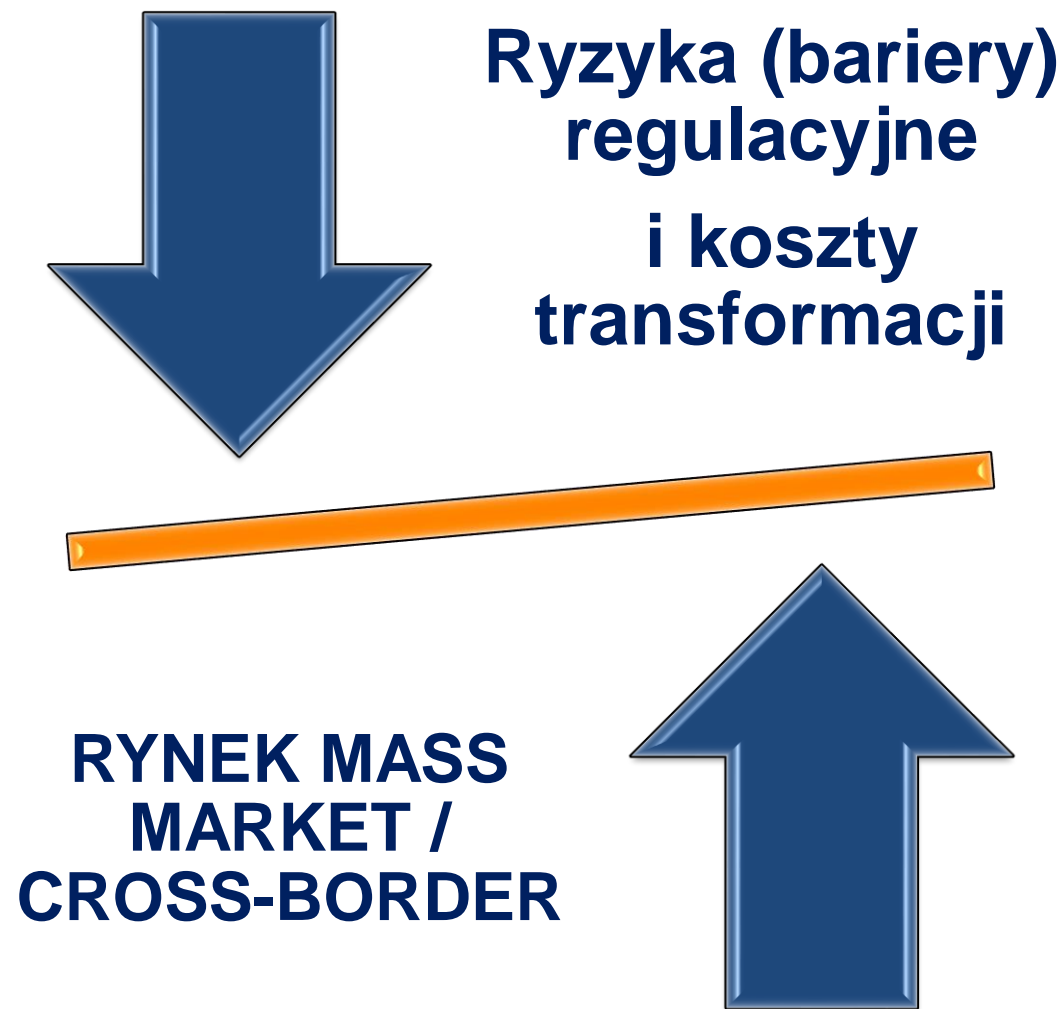
19 maja 2021 r.

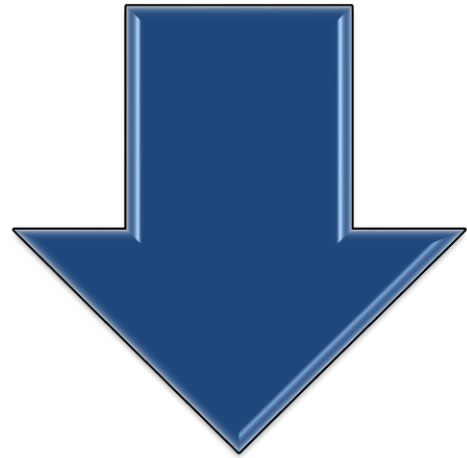
Michał Karwasiński & Kuba Szpringer

Instytucje finansowe / Fintech / Risk & Compliance / VC & Corporate

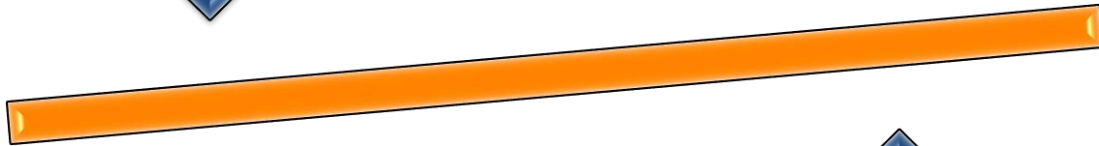




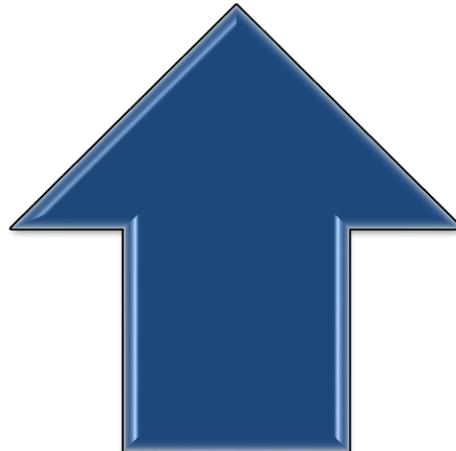




**193 zidentyfikowane
bariery rozwoju
innowacji finansowej**

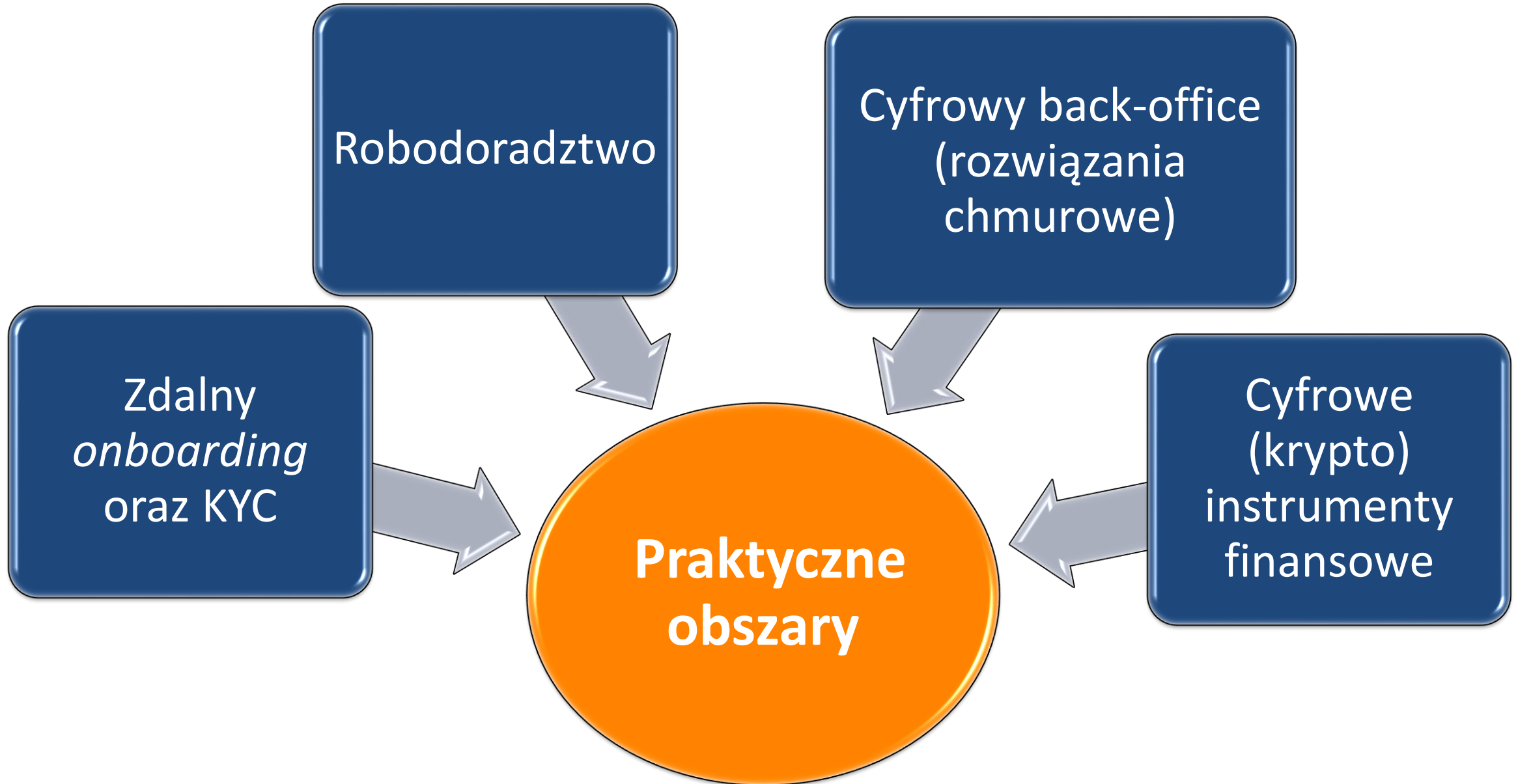


**Ok. 10 dotyczy
(pośrednio) firm
inwestycyjnych**



**Raport z prac
Zespołu ds. rozwoju
innowacji finansowych
FinTech**





Kwalifikowany podpis
elektroniczny

(umowa w formie
elektronicznej zgodnie z KC)



Forma pisemna z
Rozporządzenia
2017/565



Podpis zaufany
(ePUAP)



Podpis
własnoręczny



Forma pisemna z
Rozporządzenia
2017/565

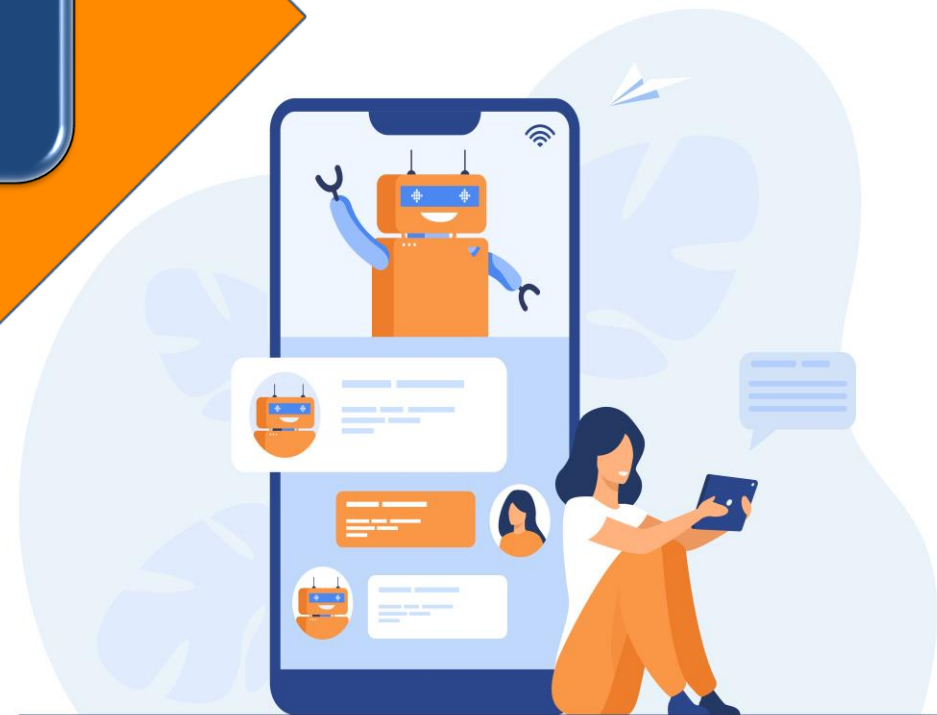
Inne formy



domyślnie wszystkie
informacje
przekazywane w
formie **elektronicznej**

chyba że klient wprost
zażąda informacji na
papierze

**CHANGE
AHEAD**



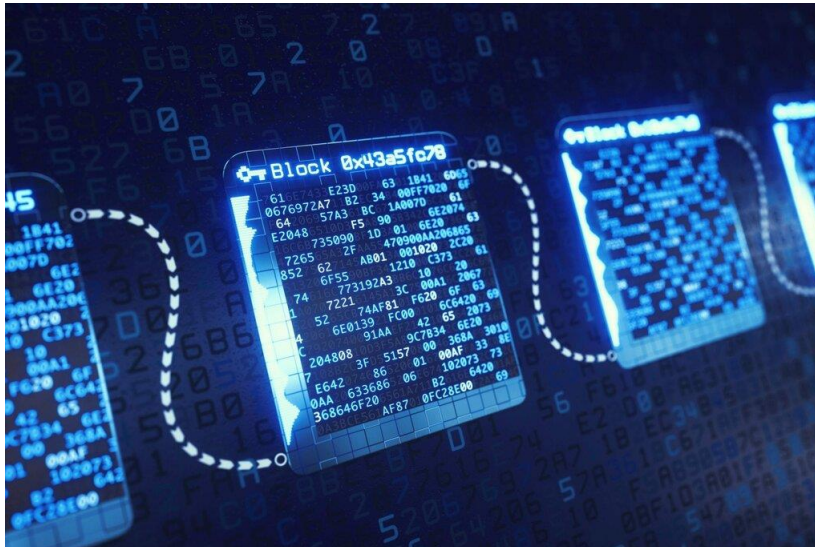


Dokument w PDF

Blockchain?

Utrwalenie (RMF)

- Elektroniczny nośnik informacji
- Sprawdzenie integralności (brak zmian od chwili utworzenia)
- Weryfikacja podpisu
- Odczytanie danych do końca okresu przechowywania
- Backup (kopia)

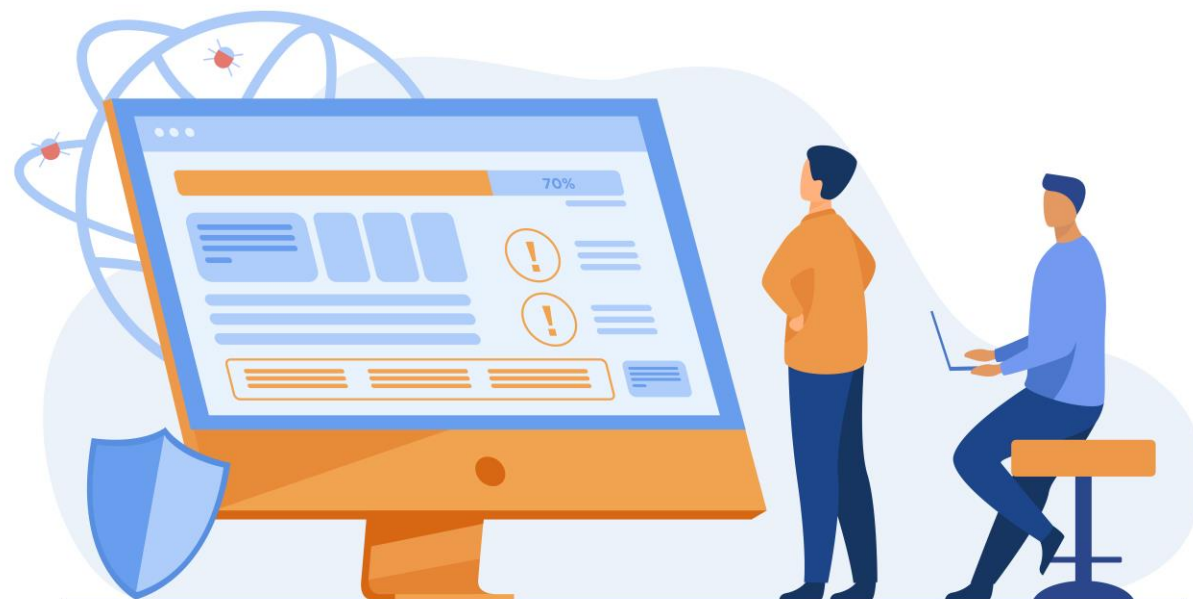


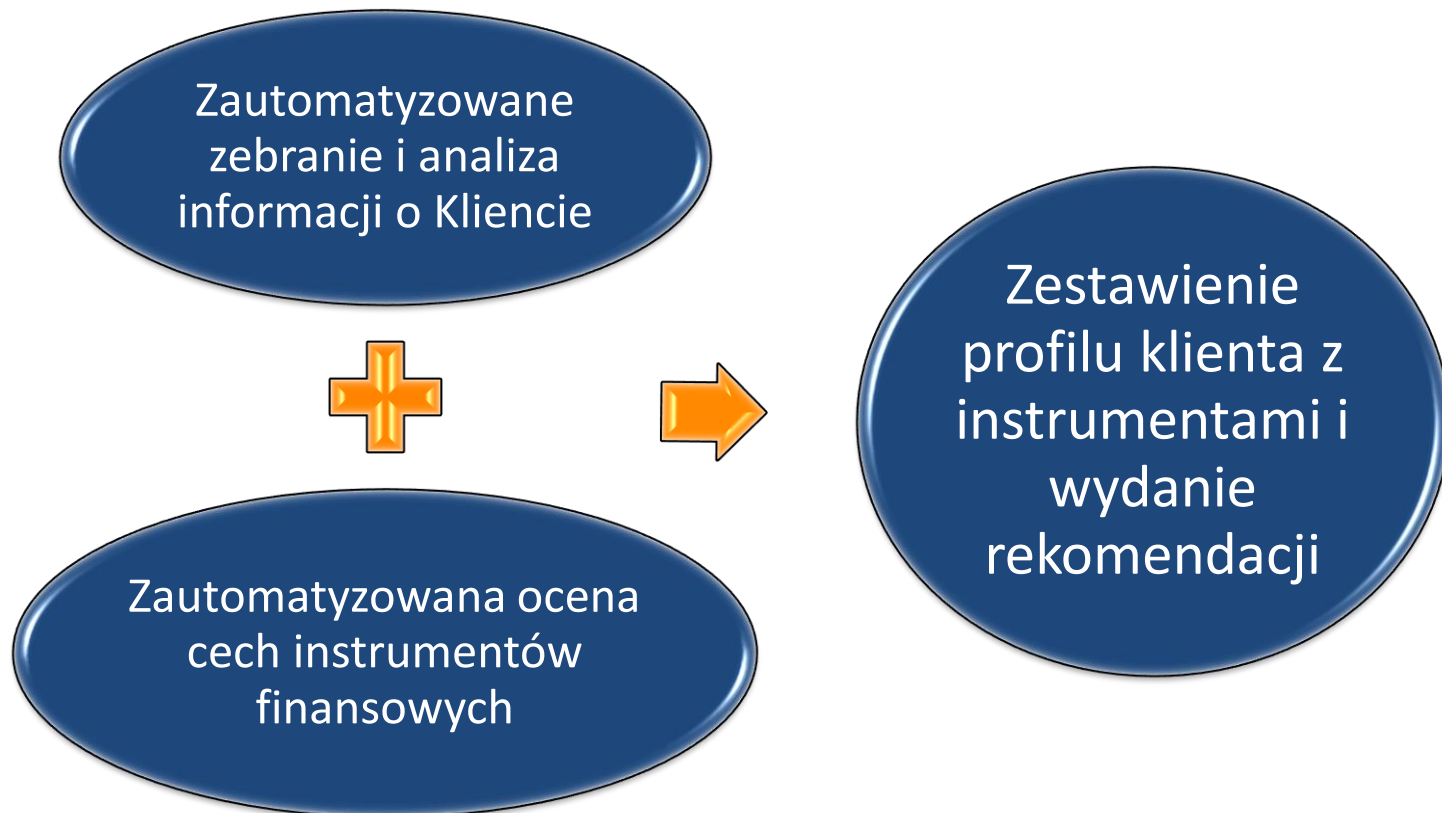
Decision Support vs Doradztwo Inwestycyjne

**Decision
support**

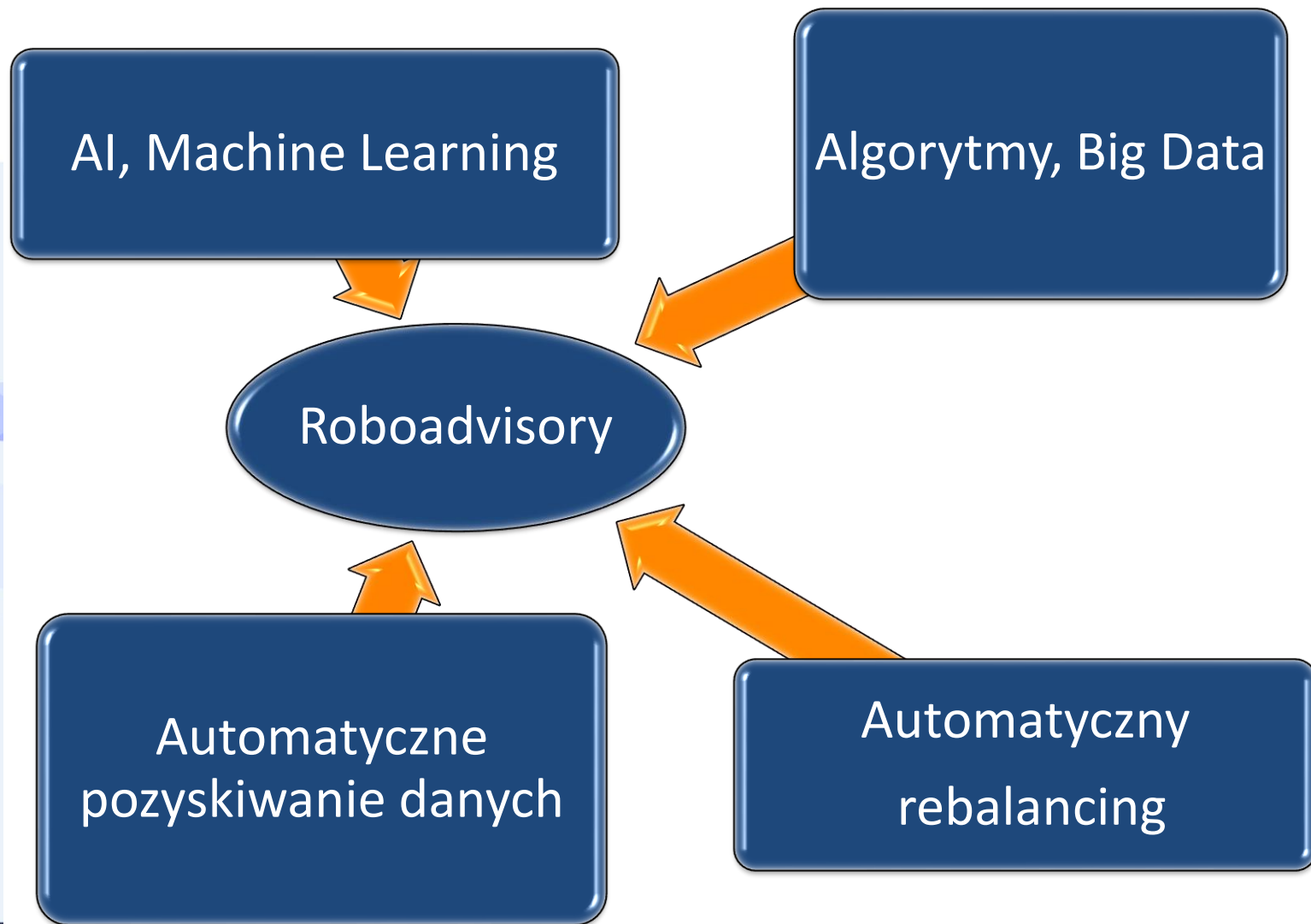


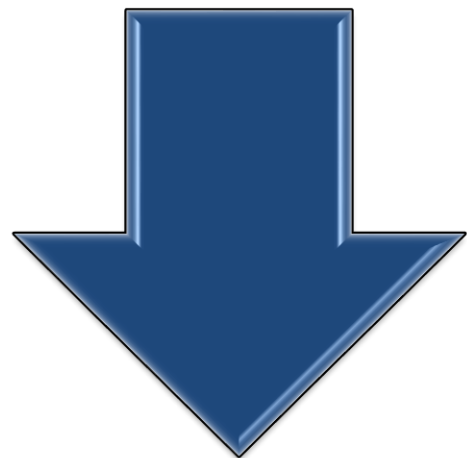
**Regulowane
doradztwo
inwestycyjne**



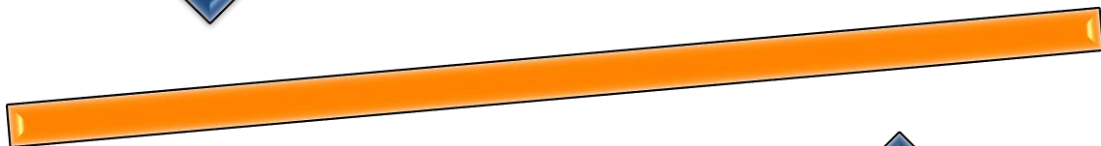


Technologia





**Kontakt klienta z
wykwalifikowanym
pracownikiem**



**Brak bezpośredniego
udziału człowieka w
procesie świadczenia
usługi + oparcie o
algorytmy działania**



Algorytmy AI

Odpowiedzialność
dostawców AI

Pozyskiwanie
danych

Integracja z
usługami PSD2

Istotnym problemem związanym z emisją papierów wartościowych w formie tokenów jest niespełnienie wszystkich wymogów przewidzianych w przepisach prawa dla ważności tego papieru wartościowego.

W przepisach dotyczących emisji konkretnych papierów wartościowych w tradycyjnej formie dokumentowej występują dodatkowe wymogi, które można podzielić na trzy podstawowe grupy:

- wymóg co do konkretnego rodzaju dokumentu;
- wymóg podpisania dokumentu przez określone osoby;
- wymóg zawarcia w dokumencie określonych informacji.



Stanowisko
Urzędu Komisji Nadzoru Finansowego
w sprawie wydawania i obrotu kryptoaktywami

Zdalny onboarding - KYC



Środki bezpieczeństwa finansowego w sytuacji gdy klient nie jest fizycznie obecny

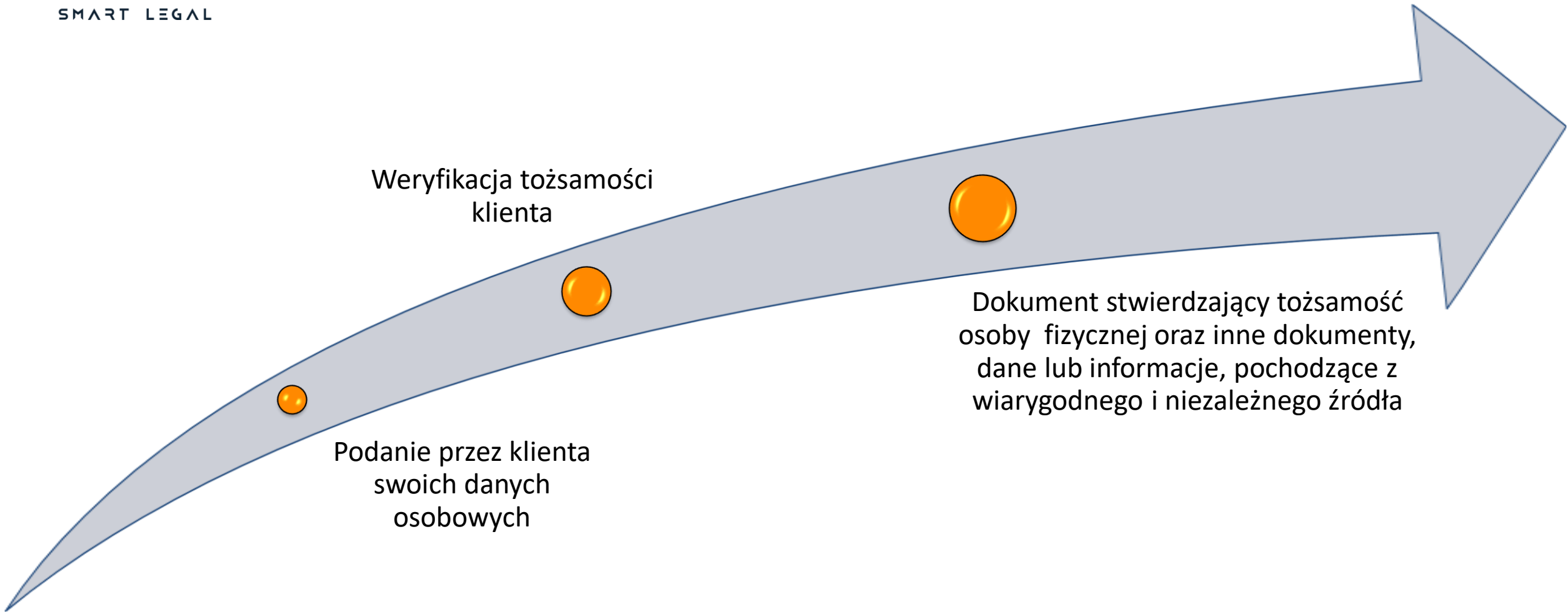


Poziom i profilu ryzyka klienta



Zakres zdalnej identyfikacji

Proces identyfikacji klienta



Weryfikacja tożsamości
klienta

Dokument stwierdzający tożsamość
osoby fizycznej oraz inne dokumenty,
dane lub informacje, pochodzące z
wiarygodnego i niezależnego źródła

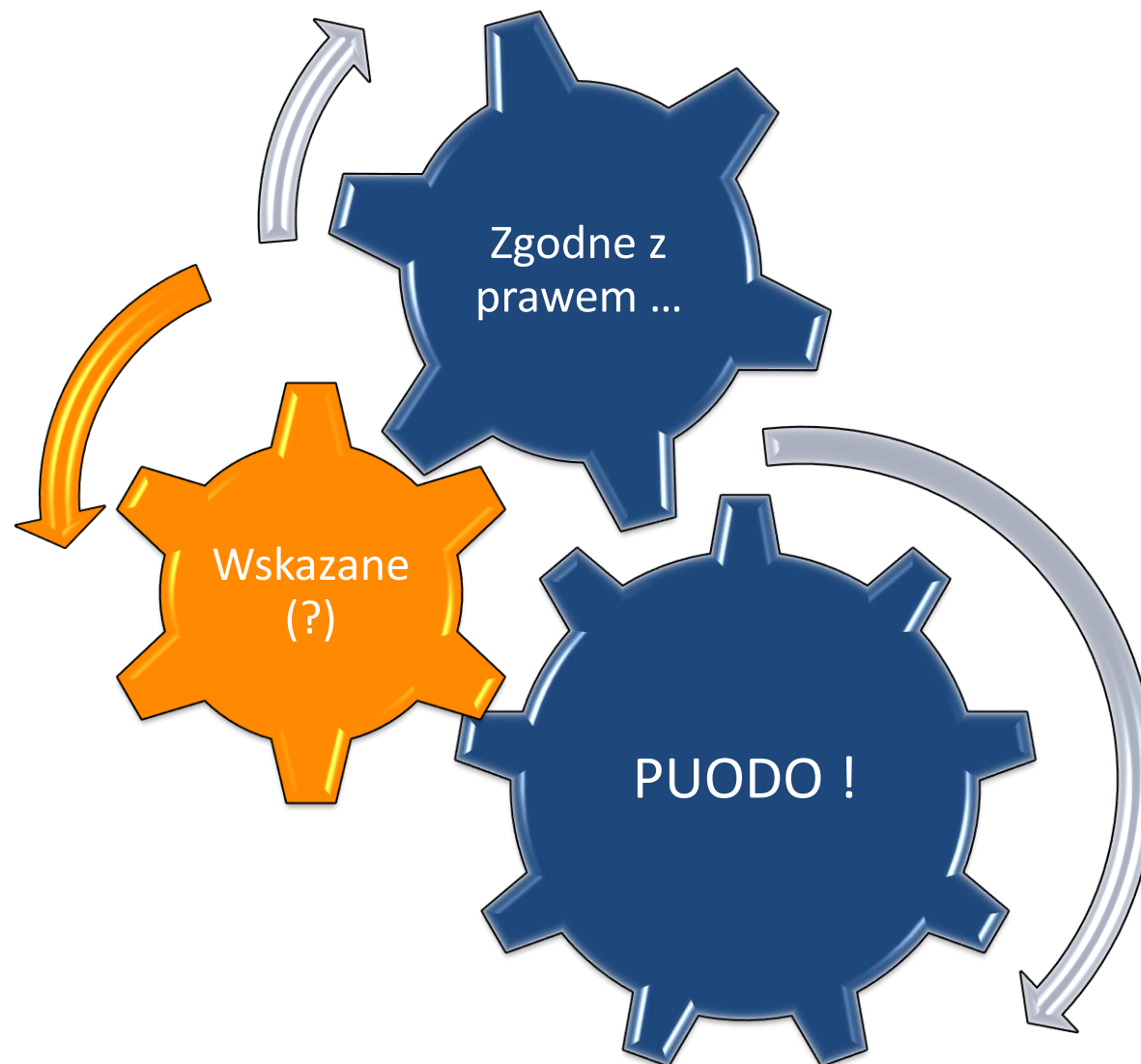
Podanie przez klienta
swoich danych
osobowych

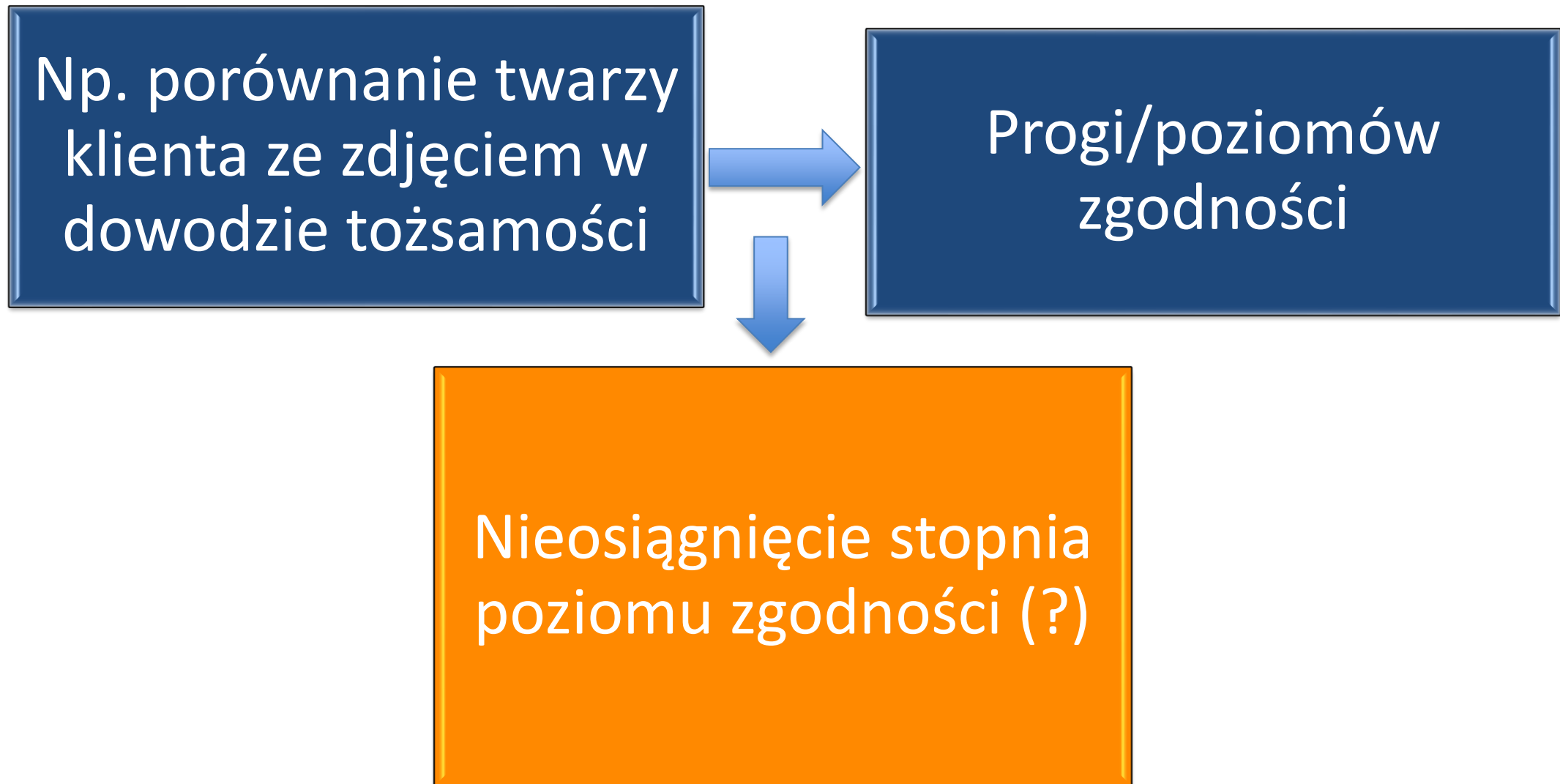
Jedynie pomocniczo przy weryfikacji !!!!!

Minimalny zakres danych zawartych w informacji o przelewie

Alternatywnie: SCA -> kod SMS

Kopiuwane dowodów osobistych





Czynniki behawioralne i środowiskowe

„Pod
wpływem”

Świadomość
kontekstu

Samodzielność

Osoby trzecie

Moment aktywacji rachunku ?



Migracja do chmury (krok 1)





Mity

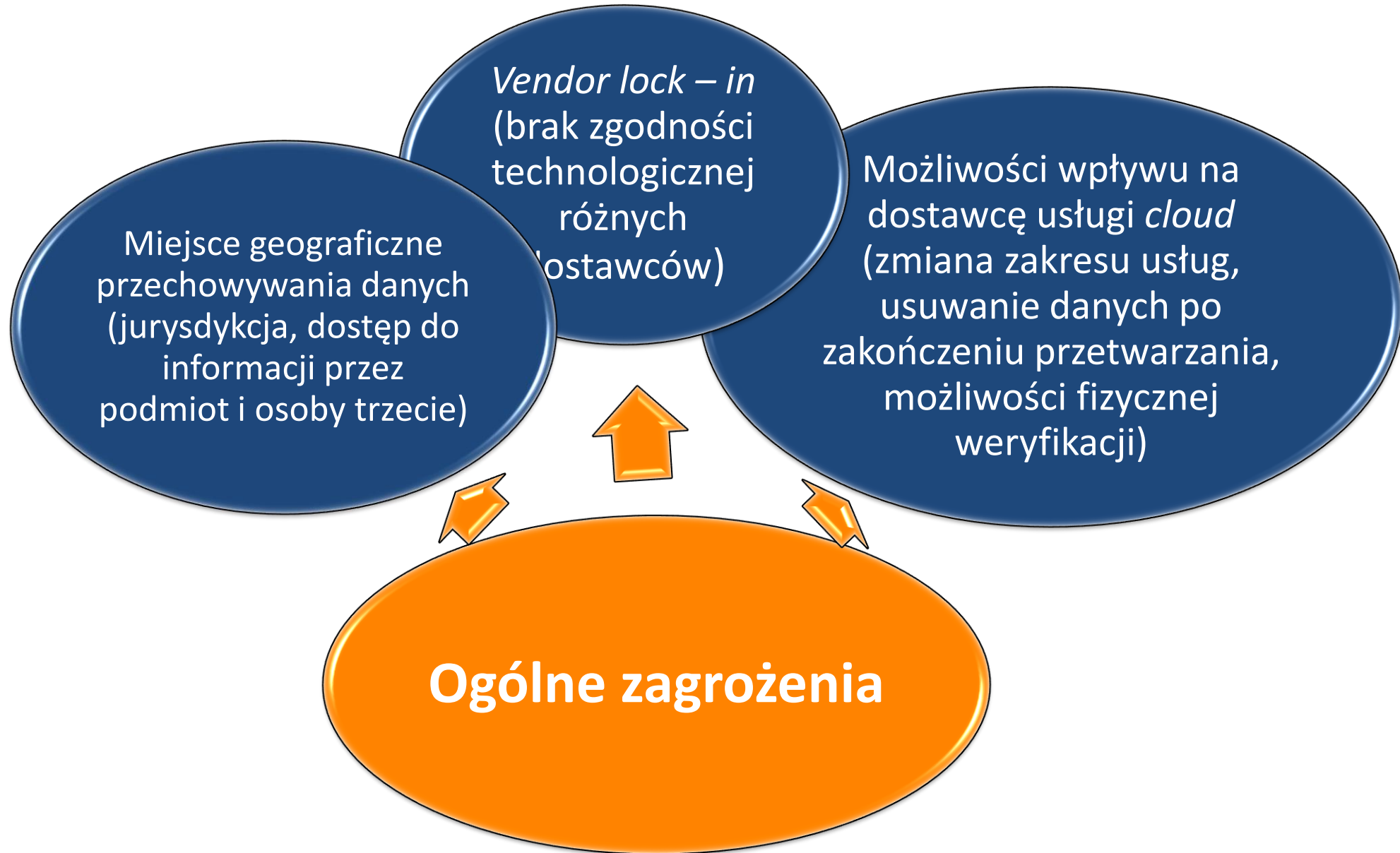
Chmura jest bardziej podatna na ataki

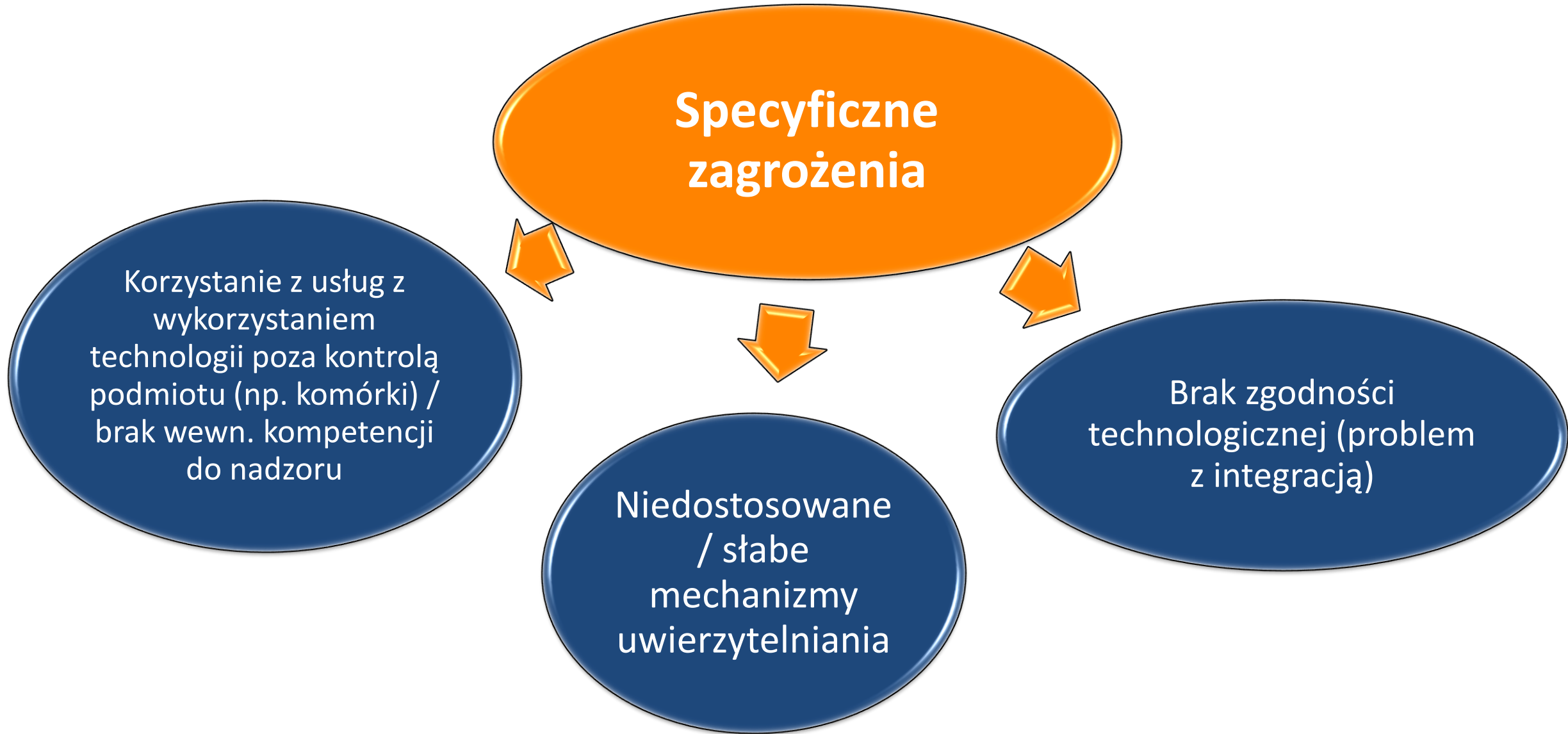
Wdrożenie przeciąga się z uwagi na nieelastyczność dostawcy

Utrzymywanie zabezpieczeń chmury jest trudniejsze

Fizyczna kontrola zapewnia większy poziom bezpieczeństwa

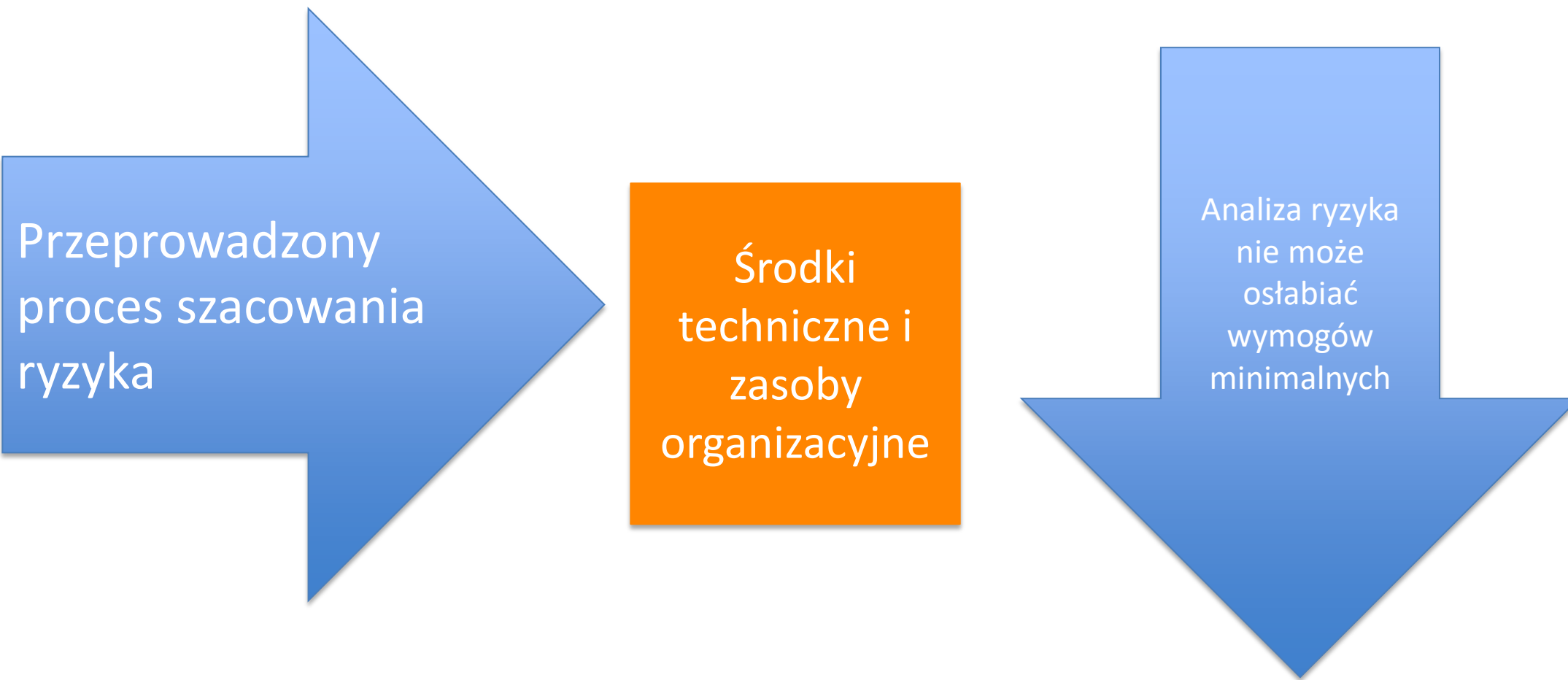
Szacowanie ryzyka – elementy do uwzględnienia







Minimalne wymagania = punkt odniesienia



Wewnętrzny know how:

konsekwencje

zasad konfiguracji

podziału
odpowiedzialności
za bezpieczeństwo
przetwarzanych
informacji



Dziękujemy za uwagę😊

KSZ

SMART LEGAL



r.pr. Michał Karwasiński

509 140 310

Michal.Karwasinski@ksz-legal.pl



r.pr. Kuba Szpringer

792 471 892

Kuba.Szpringer@ksz-legal.pl

Karwasiński Szpringer i Wspólnicy sp.j.

ul. Koszykowa 61 (Mindspace)
00-667 Warszawa



www.ksz-legal.pl



kontakt@ksz-legal.pl