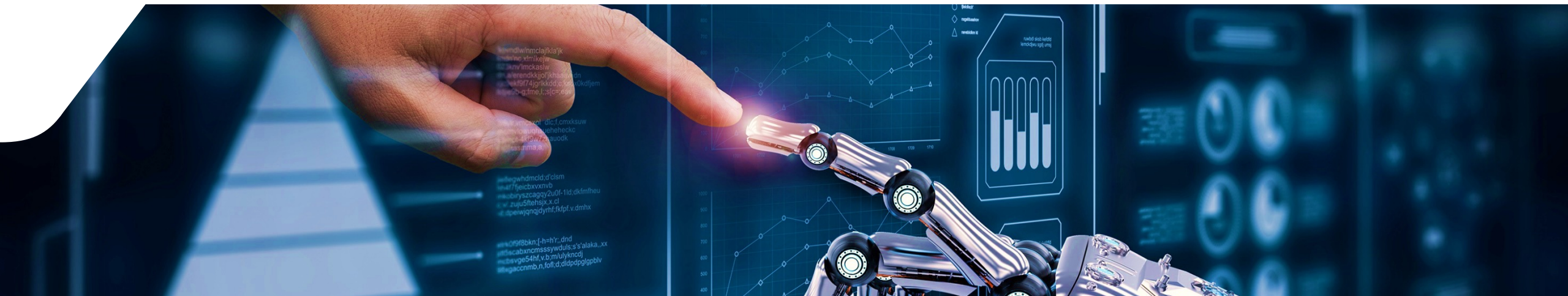


Wyzwania technologiczne nowego porządku

Artur Trunowicz

Dyrektor Pionu Rynku Kapitałowego
Asseco Poland S.A.

Spotkanie Polskiego Rynku Kapitałowego 2022, 30.11- 4.12.2022r., Galtür, Austria.



Agenda

- ① Zmiany nawyków inwestorów
 - Aktywność inwestorów indywidualnych
 - Trendy
 - Dostęp cyfrowy do usług
- ② Cyberbezpieczeństwo najwyższym priorytetem
- ③ Rozwój produkty w czasach niepewności



Aktywność inwestorów indywidualnych

Liczba rachunków inwestycyjnych

wzrost
5,5% 1 580 213 Q3 2021/Q3 2022
liczba rachunków maklerskich

Konta IKE i IKZE

wzrost 10,1% aktywa w domach maklerskich Q4 2021/Q2 2022
wzrost 10,5% liczba kont w domach maklerskich Q4 2021/Q2 2022

ETF

33,7% inwestujących ma w portfelu jednostki funduszy ETF

Zmiany na rynku IKE i IKZE

Wartość aktywów	31.12.2021		30.06.2022		zmiana	
	mln PLN	udział	mln PLN	struktura	w mln PLN	%
TFI	7 349	38%	6 507	35%	-842	-11,5%
Zakłady ubezpieczeń	4 166	21%	3 603	19%	-563	-13,5%
Banki	2 820	15%	3 019	16%	199	7,1%
Domy maklerskie	3 967	20%	4 369	24%	402	10,1%
DFE	1 140	6%	1 055	6%	-85	-7,5%
SUMA	19 443	100,0%	18 553	100,0%	-890	-4,6%

Liczba kont	31.12.2021		30.06.2022		zmiana	
	mln PLN	udział	mln PLN	struktura	w osobach	%
TFI	641 249	51%	622 512	49%	-18 737	-2,9%
Zakłady ubezpieczeń	291 616	23%	283 639	23%	-7 977	-2,7%
Banki	112 847	9%	124 773	10%	11 926	10,6%
Domy maklerskie	132 206	10%	146 035	12%	13 829	10,5%
DFE	81 222	6%	83 377	7%	2 155	2,7%
SUMA	1 259 140	100,0%	1 260 336	100,0%	1 196	0,1%

Wpływ zmian makroekonomicznych na zachowania inwestorów

Lokaty bankowe

8%

oferta lokat bankowych

227mld zł Q2 2022

środki na lokatach bankowych

Wpływ na rynek nieruchomości



74,5% październik 2022

Spadek wnioskowanych kredytów hipotecznych



70%

Nieruchomości nabywane za gotówkę

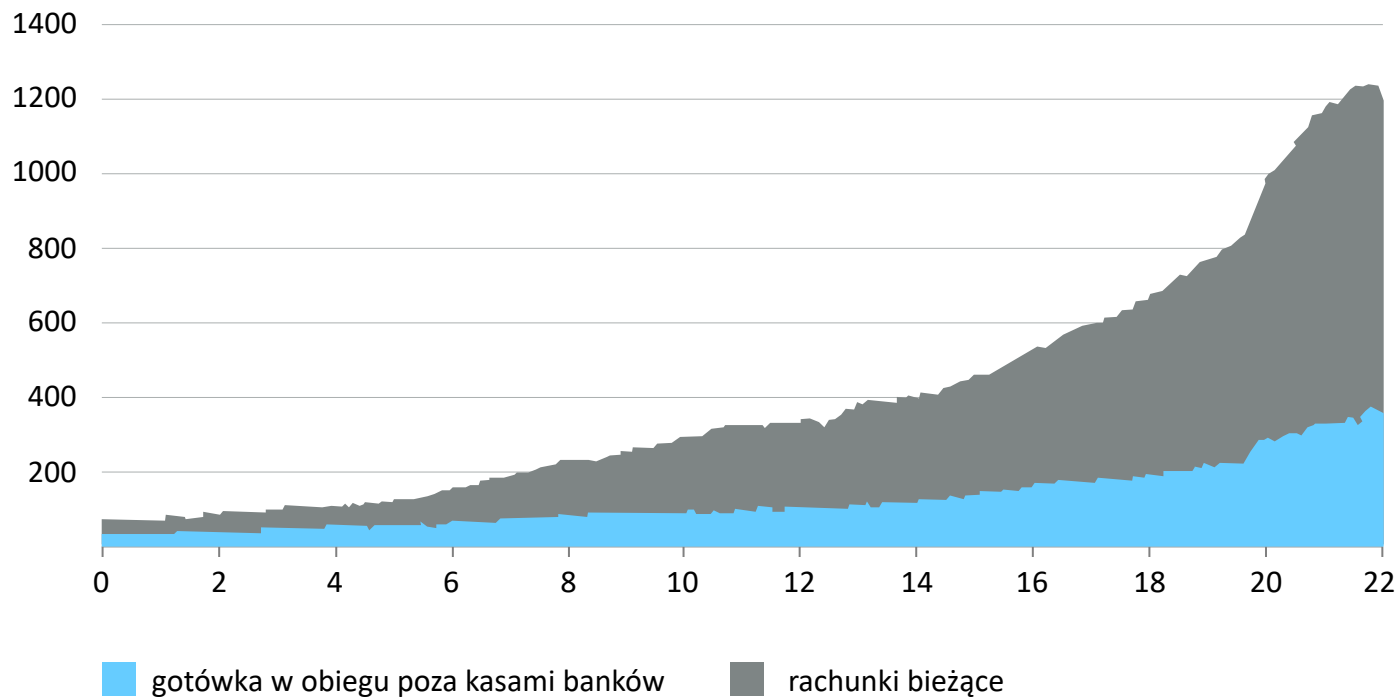
Aktywa TFI

-11,8% Q3 2021/Q3 2022

spadek wartości zarządzanych aktywów

Gotówka i środki na rachunkach bankowych

w portfelach polskich gospodarstw domowych



818 mld zł

Rachunki bankowe
Q2 2022



364 mld zł

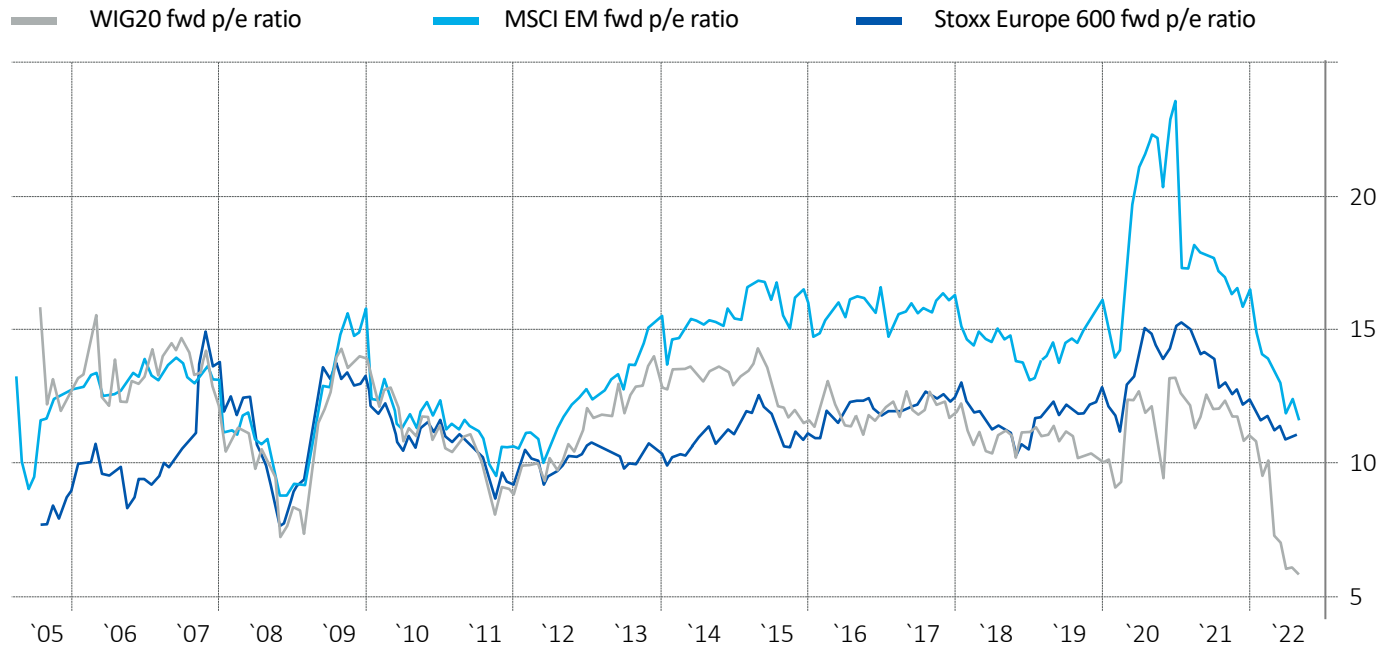
Gotówka
Q2 2022

Jak inwestować?

Rynki Zagraniczne

Record Discount

WIG20 stocks are the cheapest on record relative to peers



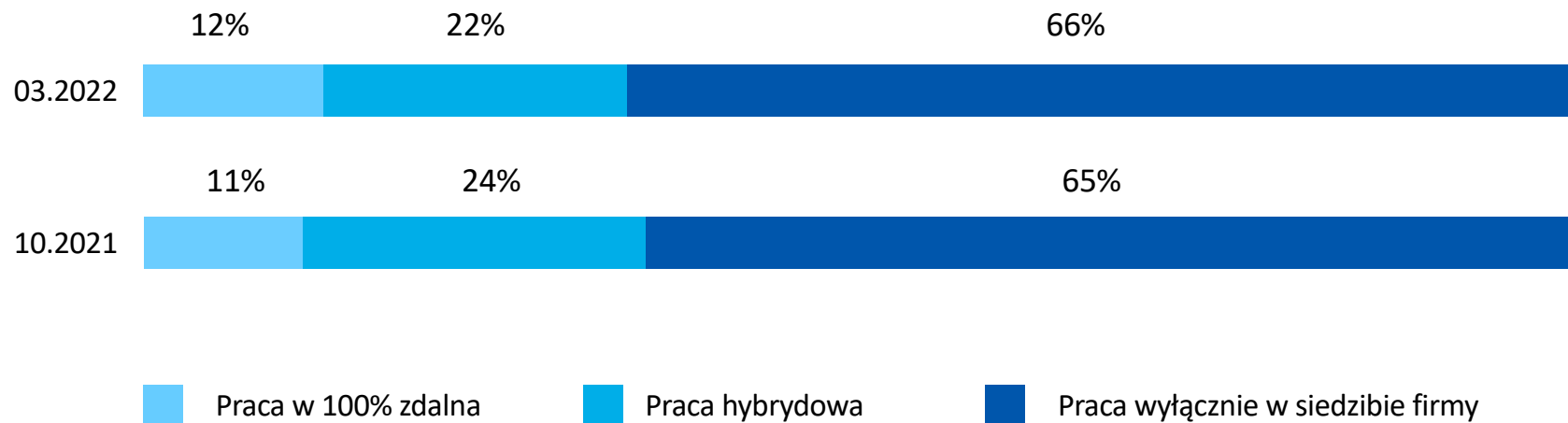
43%

klientów Asseco oferuje inwestorom
możliwość zintegrowanego
kompleksowego dostępu
do rynków zagranicznych w ramach
istniejącego rachunku maklerskiego

Źródło: Bloomberg; rynekpierwotny.pl; KNF; analizy.pl ; dane Asseco

Wpływ pandemii na rynek pracy

Udział osób pracujących zdalnie i hybrydowo



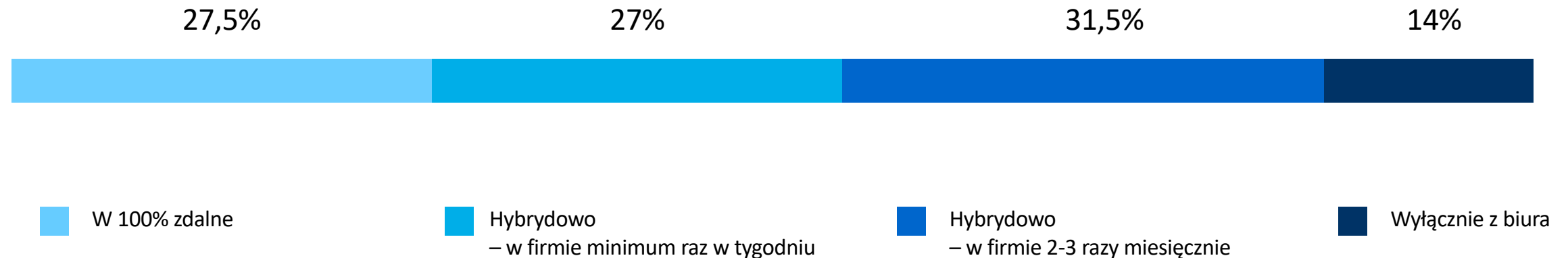
maj 2022 r.
 odwołanie w Polsce
 stanu epidemii

Źródło: badanie Pracuj.pl „Nowe oblicza pracy”, reprezentatywna grupa Polaków, badani posiadający pracę. Marzec 2022 (n=1796) październik 2021 (n=1820)

https://stat.gov.pl/files/gfx/portalinformacyjny/pl/defaultaktualnosci/5820/4/10/1/wplyw_epidemii_covid-19_na_wybrane_elementy_ryнку_pracy_w_polsce_w_drugim_kwartale_2022_r.pdf
<https://media.pracuj.pl/190686-powrot-do-biur-kontra-potrzeba-pracy-zdalnej>

Wpływ pandemii na rynek pracy – co dalej?

W jakim modelu chciał(a) być pracować w ciągu najbliższych 1-2 lat?



Zmiany nawyków po pandemii

81%

ankietowanych twierdzi, że jakość kanałów zdalnych decyduje o wyborze Banku z którego korzystają

55%

badanych Europejczyków wskazało, że kwestie związane z założeniem konta czy otwarciem nowego rachunku woli załatwiać on-line

49%

korzysta z kanałów cyfrowych, jeśli chodzi o sprawy związane z oszczędnościami i finansami osobistym

Według raportu Kearney popularność kanałów cyfrowych skoczyła w czasie pandemii



2022 r. 21%

2019 r. 12%

wzrósł odsetek Europejczyków, którzy swoje sprawy bankowe załatwiają całkowicie zdalnie

<https://www.ukfinance.org.uk/news-and-insight/blogs/digital-banking-experience-trends-2022>

<https://alebank.pl/banki-musza-balansowac-miedzy-cyfryzacja-a-obsluga-stacjonarna-raport-kearney/?id=419467&catid=361&cat2id=18916>

<https://prnews.pl/badanie-retail-banking-radar-kearney-2022-spektakularne-odbicie-europejskich-bankow-detalicznych-wynik-na-klienta-wzroslo-o-43-proc-466002>

<https://www.kearney.com/financial-services/article/-/insights/european-retail-banks-show-spectacular-covid-recovery-and-record-profits-rescued-by-a-large-provision-release>

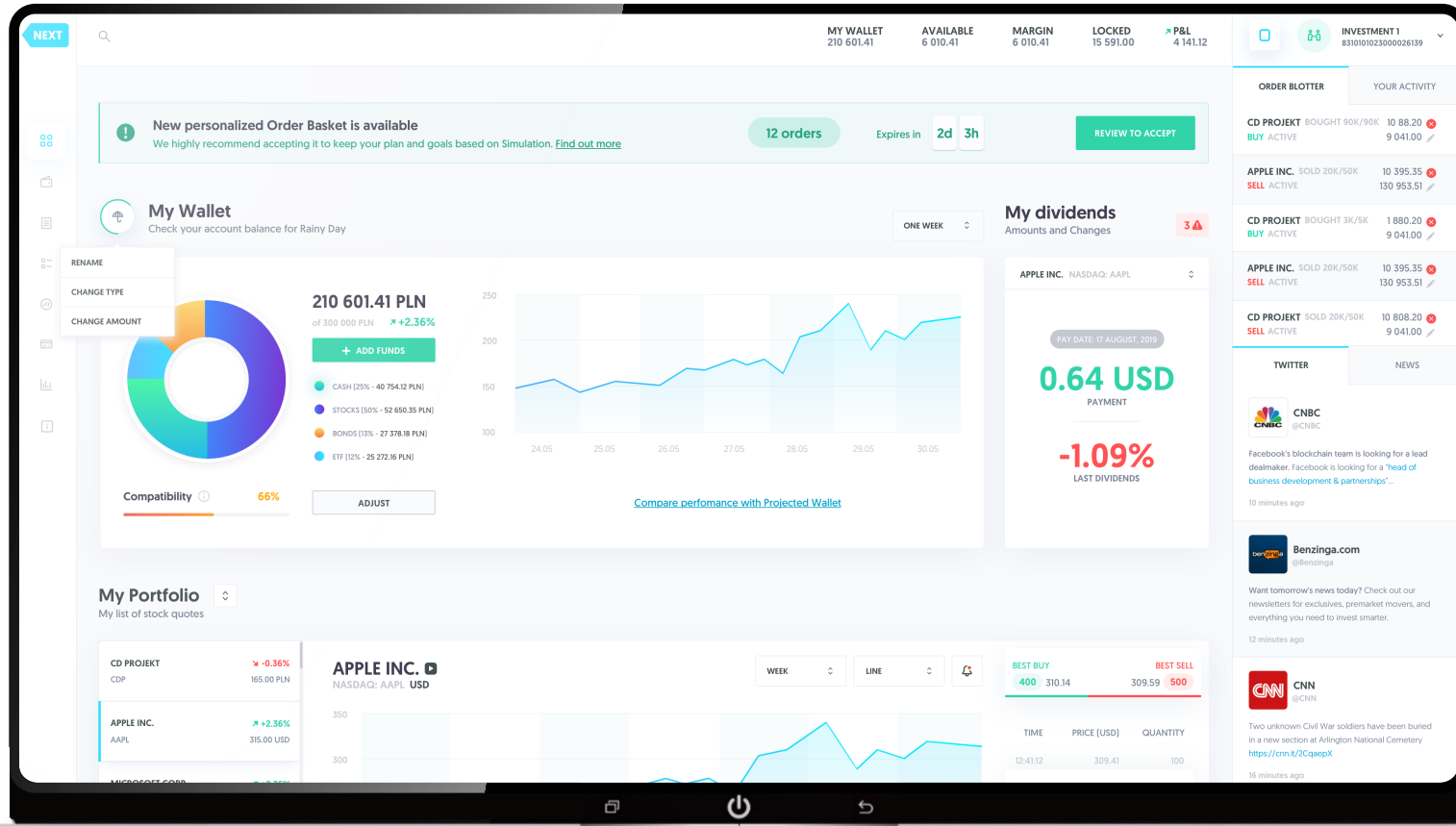
Nastawienie konsumentów do usług

Oczekiwania klientów:

- ① Udostępnianie nowych usług w kanałach cyfrowych
- ② Wysoki poziom bezpieczeństwa
- ③ Automatyizacja procesów
- ④ Poprawa UX*

„68 percent of customers say COVID-19 has elevated their expectations of companies' digital capabilities.”*

*<https://www.salesforce.com/news/stories/financial-services-leaders/>



TRENDY



Inwestujemy samodzielnie

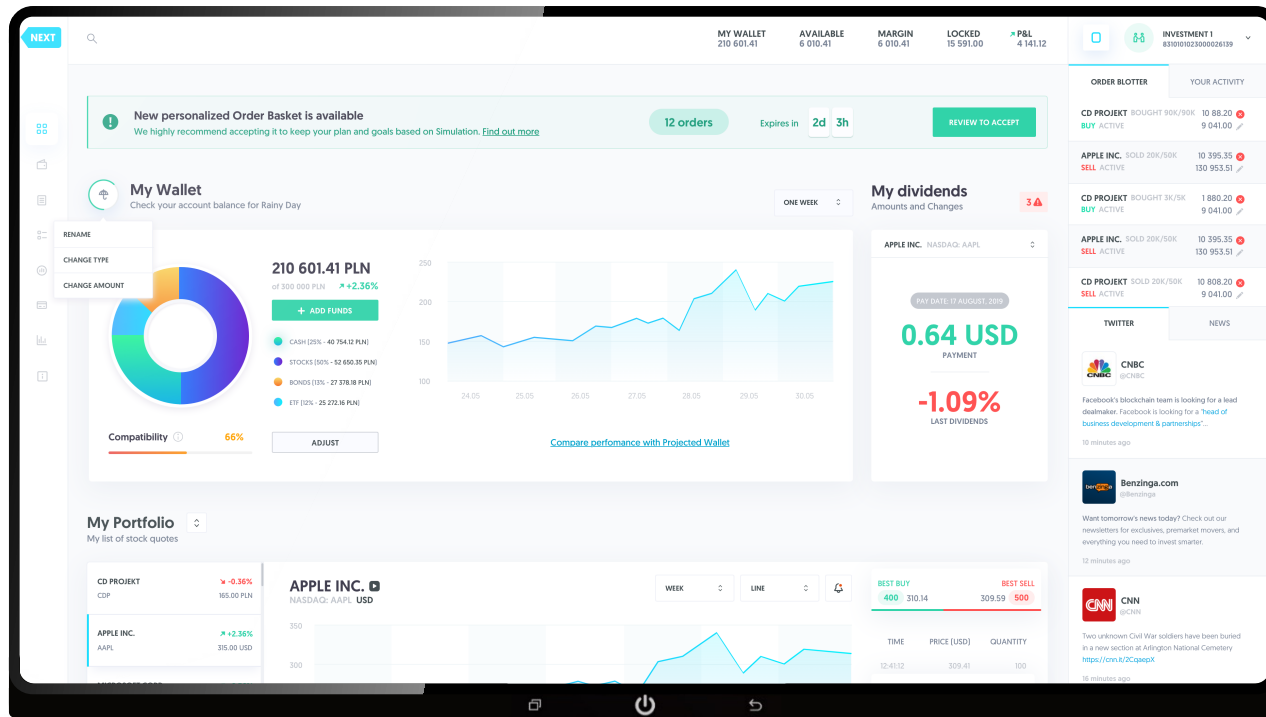


Inwestujemy online



Rośnie znaczenie rozwiązań mobilnych

Bezpośrednie inwestowanie



① Nowoczesne:

- Dowolny kanał (web, mobile)
- Wysokiej jakości UX
- Nowoczesny UI
- Łatwa integracja

② Komplet usług łącznie z:

- Giełdy zagraniczne
- ETF-y
- Integracja z serwisami informacyjnymi
- Obsługa klienta in and out



TRENDY

- ✓ Inwestujemy samodzielnie
- ✓ Inwestujemy online
- ✓ Rośnie znaczenie rozwiązań mobilnych

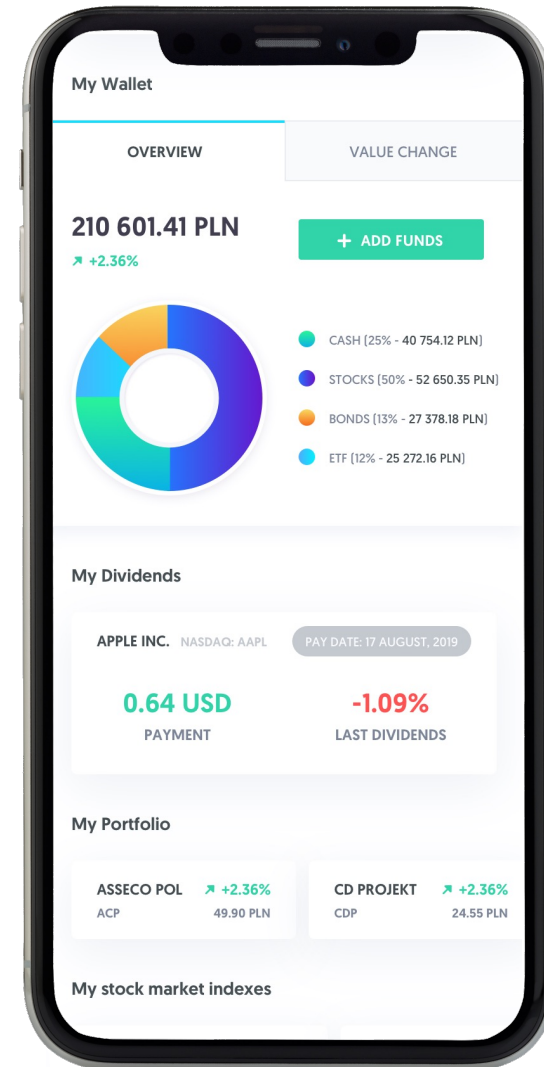
Liczba użytkowników bankowości mobilnej Q3'22*

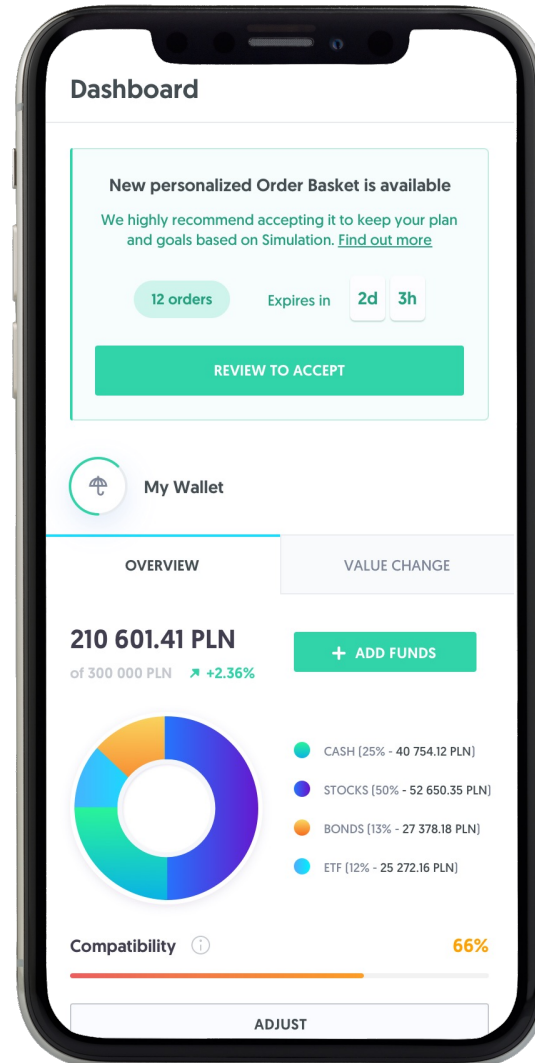
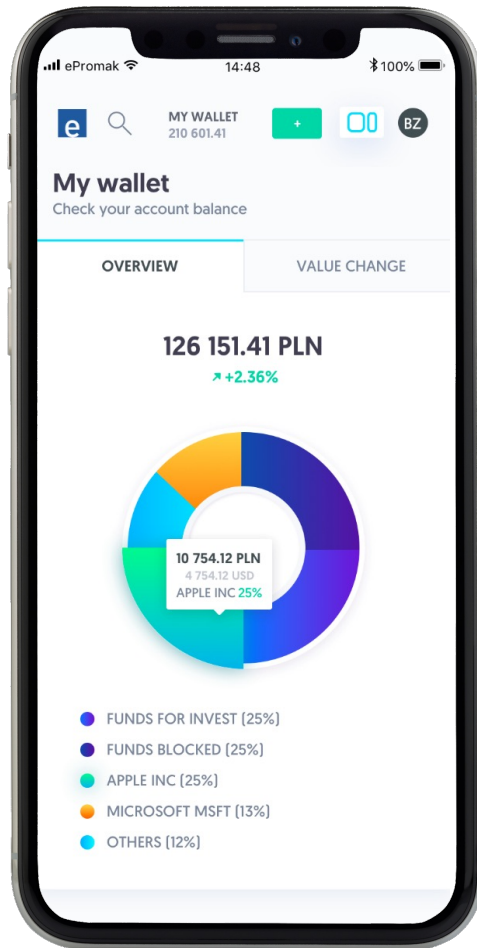
Bank	2022 r.		2021 r.	Zmiana	Zmiana
	III kw	II kw	III kw	k/k	r/r
PKO BP	5 252 821	5 101 500	4 489 500	151 321	763 321
mBank	2 912 181	2 910 266	2 742 343	1 915	169 838
ING Bank Śląski	2 769 000	2 716 000	2 541 000	53 000	228 000
Bank Pekao	2 694 840	2 591 953	2 312 346	102 887	382 494
Santander Bank Polska	2 522 054	2 439 396	2 154 926	82 658	367 128
Bank Millennium	2 186 334	2 102 315	1 857 927	84 019	328 407
BNP Paribas	1 212 184	1 117 446	1 025 826	94 738	186 358
Alior Bank	1 059 392	998 304	816 721	61 088	242 671
Credit Agricole	534 238	479 725	384 455	54 513	149 783
Citi Handlowy	287 600	282 000	288 400	5 600	-800
....
RAZEM:	22 060 834	21 325 613	18 914 023	735 221	3 146 811

* Liczba użytkowników bankowości mobilnej, którzy minimum raz w miesiącu logują się do banku z poziomu urządzenia mobilnego – źródło: pb.pl

Rozwiązania mobilne

- ① Wysoki poziom UI
- ② Uproszczenie procesu inwestowania
- ③ Intuicyjne i zrozumiałe informacje
→ Wykresy/grafiki
- ③ Gotowe do integracji z istniejącymi aplikacjami finansowymi
- ④ Całość relacji z brokerem/bankiem realizowana za pośrednictwem aplikacji





TRENDY

- ✓ Wzrost wartości statystycznego portfela
- ✓ Rosnąca dywersyfikacja portfeli
- ✓ Wzrost zainteresowania usługami doradztwa modelowego

Doradztwo modelowe

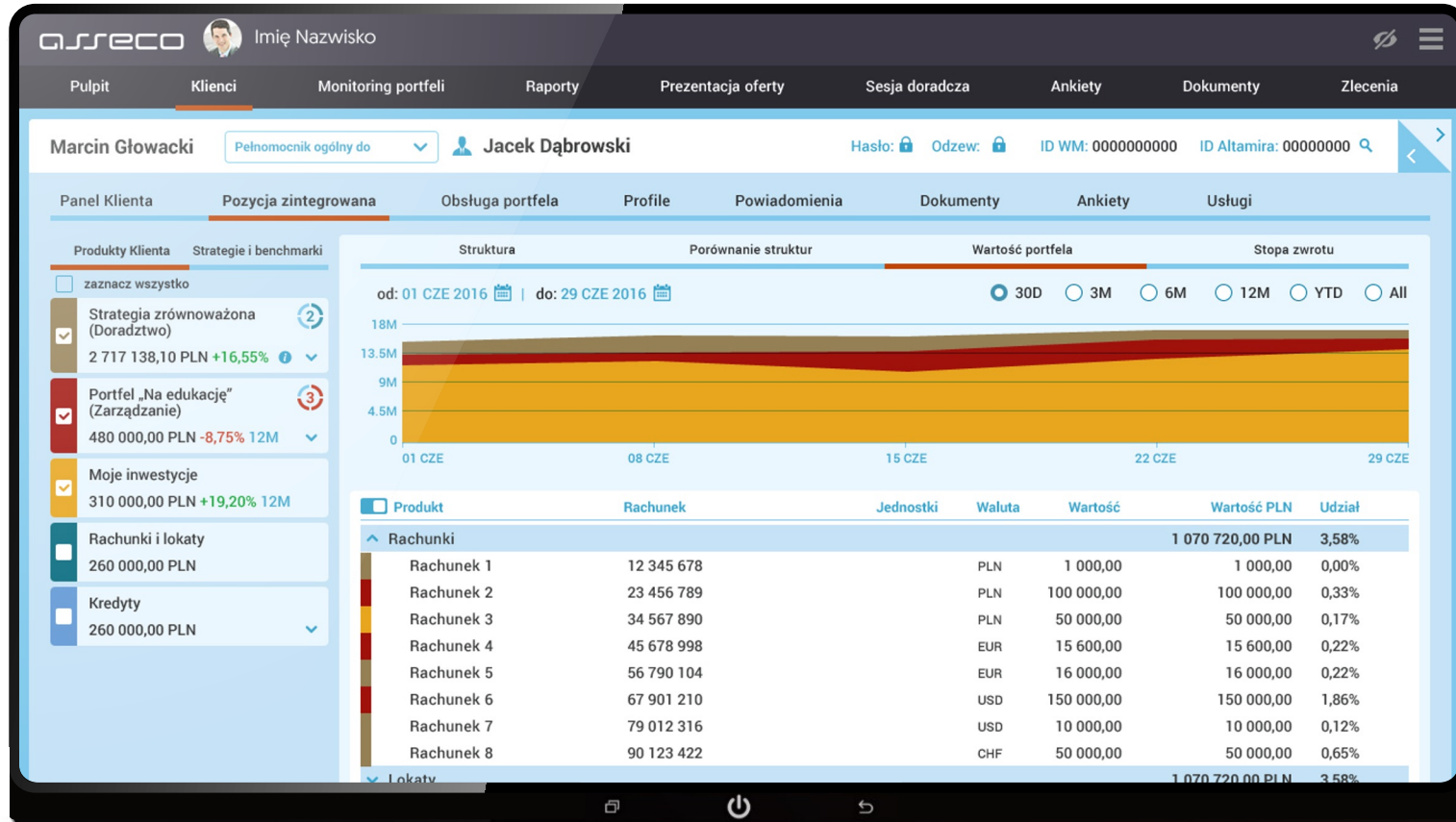
① Kompletna obsługa realizowana online

- Dowolny kanał (web, mobile)
- Wysokiej jakości UX
- Nowoczesny UI

② Zasady działania

- Portfele modelowe
- Profilowanie klienta
- Symulacja wyników inwestycji
- Rebalancing portfela
- Rekomendowanie zleceń
- Raportowanie wyników inwestycji

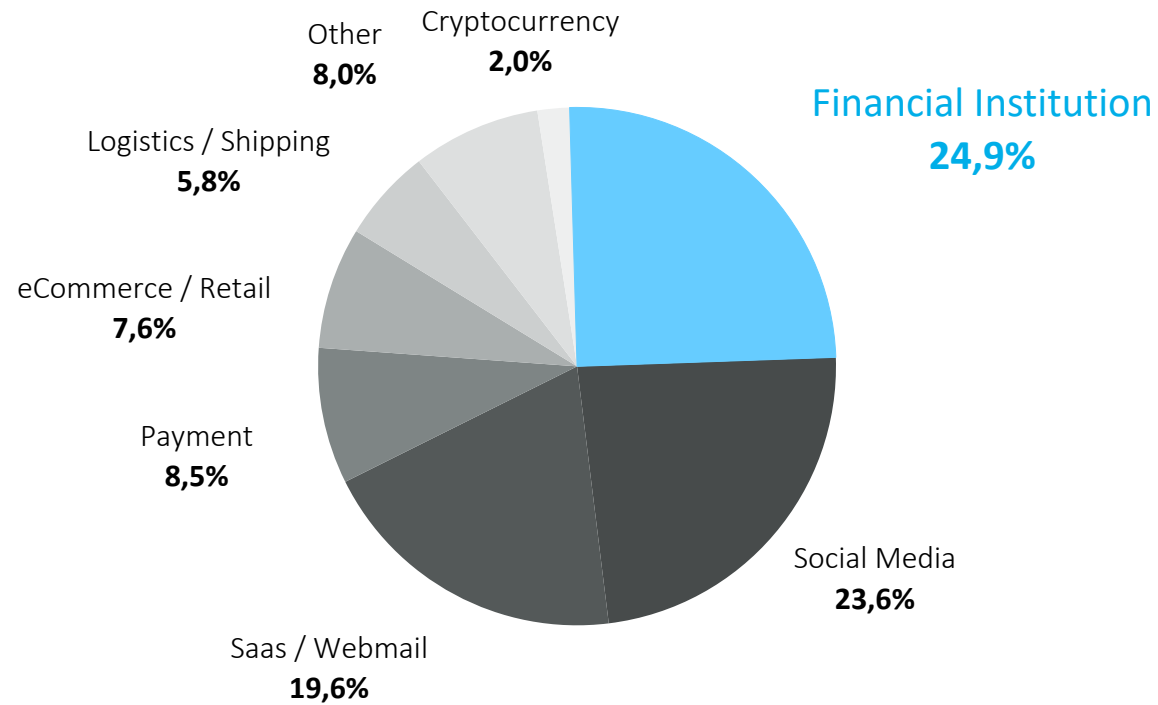




TRENDY

- ✓ Na inwestycje poświęcamy niewiele czasu
- ✓ Wzrost wartości statystycznego portfela inwestycyjnego
- ✓ Wzrost zainteresowania usługami wealth management

Cyberbezpieczeństwo



Najbardziej narażone na atak branże, I kwartał 2021 r.

W dobie cyfryzacji – powszechnego wdrożenia pracy zdalnej, technologii mobilnych, czy migracji do chmury – **skuteczne zarządzanie tożsamością cyfrową staje się fundamentem cyberbezpieczeństwa.**

<https://home.kpmg/pl/pl/home/media/press-releases/2022/05/media-press-wzrosla-liczba-cyberatakow-na-firmy-w-polsce.html>

<https://www.upguard.com/blog/biggest-cyber-threats-for-financial-services>

Skutki udanych ataków



Ryzyko reputacyjne

- ① Utrata zaufania klientów
- ② Roszczenia i reklamacja
- ③ Ograniczona atrakcyjność oferty



Koszty

- ① Przywrócenie działania
- ② Instalacja „łat bezpieczeństwa”
- ③ Dodatkowy audyt
- ④ Wypłata odszkodowań
- ⑤ Dodatkowe zaangażowanie zespołów IT/prawnych/backoffice

Utrzymanie czy innowacja?

ZA

- ① Doświadczenie eksploatacji
- ② Opracowane procedury
- ③ Gotowa infrastruktura
- ④ Zaakceptowana wydajność
- ⑤ Możliwość aktualizacji
- ⑥ Potwierdzona niezawodność

PRZECIWIW

- ① Ograniczenia w dostępie do kompetencji
- ② Brak możliwości rozwoju
- ③ Starzejące się technologie
- ④ Rosnąca złożoność
- ⑤ Ograniczone możliwości integracji
- ⑥ Skończona i ograniczona wydajność
- ⑦ Kosztowne utrzymanie
- ⑧ Limitowany rozwój funkcjonalny
- ⑨ Wysoki koszt zapewnienia bezpieczeństwa
- ⑩ Malejący komfort eksploatacji

Globalne czynniki innowacji

- ① Budowanie przewagi konkurencyjnej
- ② Rozwiązania omnikanalowe jako podstawowe narzędzie interakcji z klientami
- ③ Zapewnienie pozytywnych doświadczeń użytkownika w kanałach cyfrowych
- ④ Dostęp do narzędzi kontroli nadużyć przestępstw w trybie online
- ⑤ Kontrola i zarządzanie wydajnością
- ⑥ Utrzymanie wymaganego poziomu niezawodności

Nowe technologie

Wyższy poziom bezpieczeństwa

- ① Zwiększenie skali biznesu
- ② Świadczenie usług w sposób ciągły
- ③ Utrzymanie wymaganego poziomu bezpieczeństwa i niezawodności
- ④ Pozwala na reingeniering procesów organizacyjnych
- ⑤ Wpisuje się plan rozwoju organizacji



Ścieżki innowacji



Architektura oparta o mikroserwisy

- ① Efektywne dodawanie nowych usług i funkcji
- ② Wdrażanie małych zmian w krótkim czasie
- ③ Niezależny dewelopment komponentów o różnej technologii



Automatyzacja

- ① Natychmiastowy dostęp do usług
- ② Wzrost wydajności
- ③ Obniżenie kosztów pracy
- ④ Łatwa realizacja wymogów regulacyjnych



AI, Machine Learning, NLP/A

- ① Realizacja usług bez udziału pracowników
- ② Usługi realizowane w czasie rzeczywistym
- ③ Personalizacja usług

Największa innowacja rynku kapitałowego

WATS?



What(s) ?

Rozwiązania front-end:

- ① Spersonalizowane usługi
- ② Cyfrowy onboarding
- ③ Pełna omnikanałowość
- ④ Bezpieczeństwo i poufność danych klienta

Rozwiązania backoffice:

- ① Lepsza akwizycja klientów
(lead to klient w pełni automatycznie i online)
- ② Zmniejszenie TCO (koszty eksploatacji, koszty działalności)
- ③ Spełnienie wymagań regulacyjnych
- ④ Rozwój nowych usług

Dziękuję za uwagę

artur.trunowicz@asseco.pl

Spotkanie Polskiego Rynku Kapitałowego 2022, 30.11- 4.12.2022r., Galtür, Austria.

